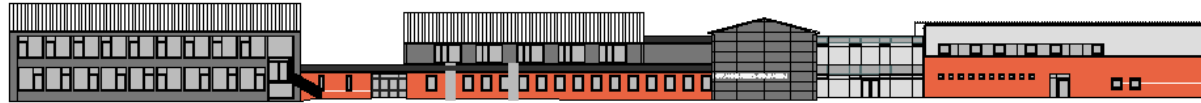


Marianne-Weber-Gymnasium, Lemgo

März 2014

Schulinterner Lehrplan für die Gymnasiale Oberstufe

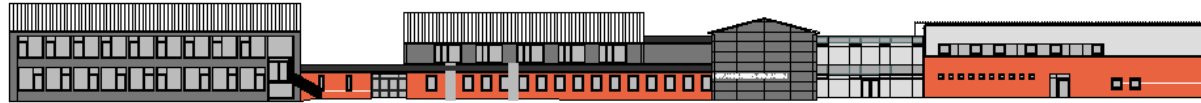
Kunst



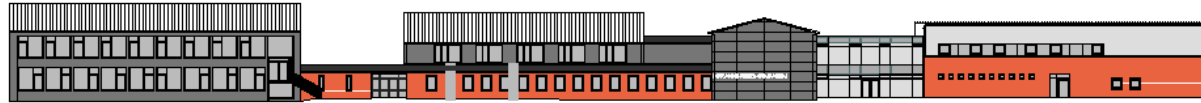
2.1.1 Übersichtsraster

Einführungsphase

Quartal	Unterrichtsvorhaben	Zugeordnete Inhaltsfelder/ Inhaltliche Schwerpunkte	Schwerpunkte des Kompetenzerwerbes	Klausur
EF 1.1	Was ist Kunst? - Darstellung des Menschen in der Kunst -	Inhaltsfelder: Bildgestaltung / Bildkonzepte Inhaltliche Schwerpunkte: - Elemente der Bildgestaltung - Bilder als Gesamtgefüge - Bildkontexte	Kompetenzbereich Produktion: Schüler und Schülerinnen - gestalten Bilder planvoll und problemorientiert mit grafischen, malerischen und plastischen Mitteln. Kompetenzbereich Rezeption: Schüler und Schülerinnen - beschreiben eigene und fremde Gestaltungen sachangemessen und fachsprachlich korrekt. - formulieren Deutungsfragen zu Bildern.	Theoretische Klausur (Analyse-/ Interpretationsaufgabe)
EF 1.2	Plastische Formen im Raum	Inhaltsfelder: Bildgestaltung / Bildkonzepte Inhaltliche Schwerpunkte: - Bilder als Gesamtgefüge - Elemente der Bildgestaltung - Bildstrategien	Kompetenzbereich Produktion: Schüler und Schülerinnen - gestalten Bilder planvoll und problemorientiert mit malerischen und plastischen Mitteln. - variieren bildnerische Verfahren im Sinne eines bildfindenden Dialogs zur Erprobung gezielter Bildgestaltungen. Kompetenzbereich Rezeption: Schüler und Schülerinnen - analysieren Bilder mit Hilfe grundlegender fachspezifischer Methoden und benennen Deutungsansätze.	



<p>EF 2.1</p>	<p>Von der freien grafischen Gestaltung zur Gegenständlichkeit anhand von Landschaftsmotiven</p>	<p>Inhaltsfelder: Bildgestaltung / Bildkonzepte</p> <p>Inhaltliche Schwerpunkte:</p> <ul style="list-style-type: none"> - Bilder als Gesamtgefüge - Elemente der Bildgestaltung - Bildstrategien 	<p>Kompetenzbereich Produktion: Schüler und Schülerinnen</p> <ul style="list-style-type: none"> -erörtern Arbeitsprozesse, bildnerische Verfahren und Ergebnisse im Hinblick auf ihre Einsatzmöglichkeiten im Kontext von Form-Inhalts-Gefügen. <p>Kompetenzbereich Rezeption: Schüler und Schülerinnen</p> <ul style="list-style-type: none"> - erläutern und bewerten die Bildsprache eigener und fremder Arbeiten im Kontext von Form-Inhalts-Gefügen. 	<p>Gestaltungspraktische Klausur</p>
<p>EF 2.2</p>	<p>Raum und Farbe – Das Bild der Wirklichkeit in Landschaftsdarstellungen</p>	<p>Inhaltsfelder: Bildgestaltung / Bildkonzepte</p> <p>Inhaltliche Schwerpunkte:</p> <ul style="list-style-type: none"> - Bilder als Gesamtgefüge - Bildstrategien - Bildkontexte 	<p>Kompetenzbereich Produktion: Schüler und Schülerinnen</p> <ul style="list-style-type: none"> - gestalten Bilder planvoll und problemorientiert mit malerischen und grafischen Mitteln. <p>Kompetenzbereich Rezeption: Schüler und Schülerinnen</p> <ul style="list-style-type: none"> - analysieren Bilder mit Hilfe grundlegender fachspezifischer Methoden und benennen Deutungsansätze. 	



2.1.2 Konkretisiertes Unterrichtsvorhaben

Grundkurs EF 1.1

Was ist Kunst? - Darstellung des Menschen in der Kunst

Epochen: Bildbeispiele u. a. aus Renaissance, Barock, 19. Jahrhundert

Einführung in die Bildanalyse: - Beschreibung des ersten Eindrucks, - Bestandsaufnahme (Werkdaten, Beschreibung der Bildgegenstände), - Analyse des Betrachters, Form sowie der Gliederung der Bildfläche (auch durch zeichnerisch-analytische Methoden, z.B. Skizzen), Bestimmung des Grads der Abbildhaftigkeit, - Bildung von Deutungshypothesen, Deutung durch erste Interpretationsschritte, Motivgeschichtlicher Bildvergleich, Gestaltungspraktische Entwürfe, Planungen und Realisierung zu Problemstellungen bei der Darstellung des Menschen

Inhaltsfeld: Bildgestaltung

Inhaltlicher Schwerpunkt: Elemente der Bildgestaltung

Kompetenzbereich Produktion:

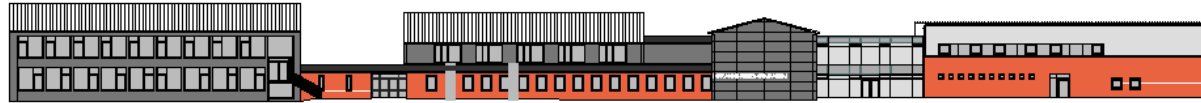
Die Schülerinnen und Schüler

- erproben und beurteilen Ausdrucksqualitäten zweidimensionaler Bildgestaltungen unter Anwendung linearer, flächenhafter und raumillusionärer Bildmittel ELP1
- variieren und bewerten materialgebundene Impulse, die von den spezifischen Bezügen zwischen Materialien, Werkzeugen und Bildverfahren (Zeichnen, Malen und Plastizieren) ausgehen. ELP4

Kompetenzbereich Rezeption:

Die Schülerinnen und Schüler

- beschreiben die Mittel der linearen, flächenhaften und raumillusionären Gestaltung und deren spezifische Ausdrucksqualitäten. ELR1
- beschreiben und erläutern materialgebundene Aspekte von Gestaltungen und deren spezifische Ausdrucksqualitäten im Bild. ELR4



Inhaltsfeld: Bildgestaltung

Inhaltlicher Schwerpunkt: Bilder als Gesamtgefüge

Kompetenzbereich Produktion:

Die Schülerinnen und Schüler

- veranschaulichen Bildzugänge mittels praktisch-rezeptiver Analyseverfahren. GFP1
- erstellen Skizzen zur Konzeption des Bildgefüges mit vorgegebenen Hilfsmitteln. GFP2

Kompetenzbereich Rezeption:

Die Schülerinnen und Schüler

- beschreiben die subjektiven Bildwirkungen auf der Grundlage von Perzepten. GFR1,
- beschreiben strukturiert den sichtbaren Bildbestand. GFR2
- analysieren und erläutern Charakteristika und Funktionen von Bildgefügen durch analysierende und erläuternde Skizzen zu den Aspekten Farbe und Form. GFR3

Inhaltsfeld: Bildkonzepte

Inhaltlicher Schwerpunkt: Bildkontexte

Kompetenzbereich Produktion:

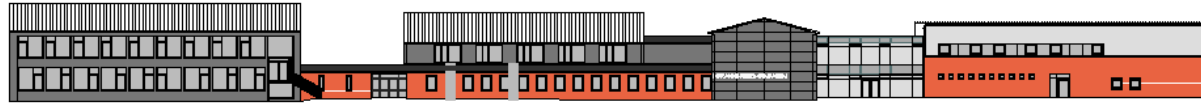
Die Schülerinnen und Schüler

- entwerfen und erläutern Bildgestaltungen als Ausdruck individueller Interessen. KTP1

Kompetenzbereich Rezeption:

Die Schülerinnen und Schüler

- erläutern an fremden Gestaltungen die biografische, soziokulturelle und historische Bedingtheit von Bildern, auch unter dem Aspekt der durch Kunst vermittelten gesellschaftlichen Rollenbilder von Frauen und Männern. KTR1
- beschreiben und beurteilen den Bedeutungswandel ausgewählter Bildgegenstände durch die Anwendung der Methode des motivgeschichtlichen Vergleichs. KTR2



Materialien und Medien

Verschiedene Bildträger und unterschiedliche Mal- und Zeichen- und digitale Mittel
Diverse Bildmaterialien, Quellentexte

Lernerfolgsüberprüfung Sonstige Mitarbeit

Produktion, z.B.:

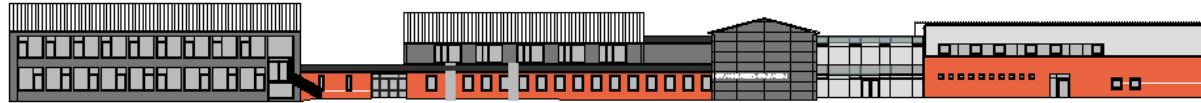
- gestaltungspraktische Entwürfe/Planungen (Skizzen und Studien im Gestaltungsprozess)
- Reflexion über Arbeitsprozesse (Gestaltungsplanung und – entscheidungen)

Rezeption, z.B.:

- Skizzen
- praktisch-rezeptive Bildverfahren (mündliche, praktisch-rezeptive und schriftliche Ergebnisse von Rezeptionsprozessen)

Klausur:

Aufgabenart II A Analyse / Interpretation von Bildern (Einzelwerk)
(Beschreibung und aspektorientierte Untersuchung und Deutung)



Grundkurs EF 1.2

Plastische Formen im Raum

Epochen: Bildbeispiele aus Antike, Barock, 19. Jahrhundert,
mindestens zwei unterschiedliche Konzepte

Einführung in die Bildanalyse: - Bestandsaufnahme, Ansichtigkeit, Körper-Raum-Beziehung
Gestaltungspraktische Entwürfe, Planungen und Realisierungen, Präsentation

Inhaltsfeld: Bildgestaltung

Inhaltlicher Schwerpunkt: Elemente der Bildgestaltung

Kompetenzbereich Produktion:

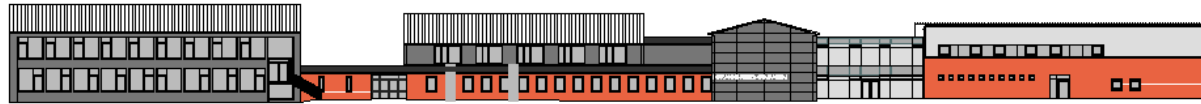
Die Schülerinnen und Schüler

- erproben und beurteilen Ausdrucksqualitäten plastischer Bildgestaltungen unter Anwendung modellierender Verfahren ELP3
- variieren und bewerten materialgebundene Impulse, die von den spezifischen Bezügen zwischen Materialien, Werkzeugen und Bildverfahren (Zeichnen, Malen, Plastizieren) ausgehen. ELP4
- beurteilen die Einsatzmöglichkeiten von Materialien, Werkzeugen und Bildverfahren (Zeichnen, Malen und Plastizieren). ELP5

Kompetenzbereich Rezeption:

Die Schülerinnen und Schüler

- beschreiben die Mittel der plastischen Gestaltung und deren spezifische Ausdrucksqualitäten im Bild. ELR3
- beschreiben und erläutern materialgebundene Aspekte von Gestaltungen und deren spezifischen Ausdrucksqualitäten im Bild. ELR4
- erläutern und bewerten Bezüge zwischen Materialien und Werkzeugen in bildnerischen Gestaltungen. ELR5



Inhaltsfeld: Bildgestaltung

Inhaltlicher Schwerpunkt: Bilder als Gesamtgefüge

Kompetenzbereich Produktion:

Die Schülerinnen und Schüler

- erstellen Skizzen zur Konzeption des Bildgefüges mit vorgegebenen Hilfsmitteln. GFP2

Kompetenzbereich Rezeption:

Die Schülerinnen und Schüler

- benennen und erläutern Bezüge zwischen verschiedenen Aspekten der Beschreibung des Bildbestands sowie der Analyse des Bildgefüges und führen sie schlüssig zu einem Deutungsansatz zusammen. GFR5

Inhaltsfeld: Bildkonzepte

Inhaltlicher Schwerpunkt: Bildstrategien

Kompetenzbereich Produktion:

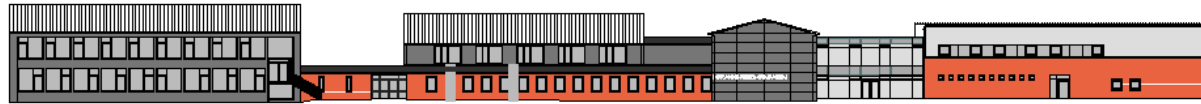
Die Schülerinnen und Schüler

- realisieren Gestaltungen zu bildnerischen Problemstellungen im Dialog zwischen Gestaltungsabsicht, unerwarteten Ergebnissen und im Prozess gewonnenen Erfahrungen. STP1
- realisieren Gestaltungen mit abbildhaften und nicht abbildhaften Darstellungsformen. STP2
- dokumentieren und bewerten den eigenen bildfindenden Dialog zwischen Gestaltungsabsicht, unerwarteten Ergebnissen und im Prozess gewonnenen Erfahrungen. STP3

Kompetenzbereich: Rezeption:

Die Schülerinnen und Schüler

- beschreiben und untersuchen in bildnerischen Gestaltungen unterschiedliche zufallsgel leitete und gezielte Strategien. STR1



Materialien und Medien

Verschiedene plastische Materialien und unterschiedliche Werkzeuge (für das Material vorgesehene und für experimentelle Verfahren ausgewählte Werkzeuge)
Diverse Bildmaterialien, Quellentexte

Lernerfolgsüberprüfung Sonstige Mitarbeit

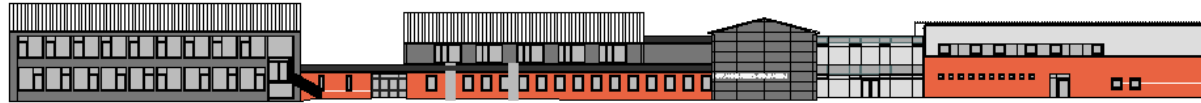
Produktion, z.B.:

- gestaltungspraktische Entwürfe/Planungen, Bezug zu Materialien, Planung und Organisation in Gestaltungsprozessen, Präsentation
- Reflexion über Arbeitsprozesse (Gestaltungsplanung und – entscheidungen)

Rezeption, z.B.:

- Skizze,
- Analyse von Bildern (praktisch-rezeptive Bildverfahren (mündliche, praktisch-rezeptive und schriftliche Ergebnisse von Rezeptionsprozessen, auch von Körper-Raum-Beziehung)
- Interpretation von Werken

Klausur



Grundkurs EF 2.1.

Von der freien grafischen Gestaltung zur Gegenständlichkeit anhand von Landschaftsmotiven

Epochen: Bildbeispiele von Dürer, aus Barock, Romantik, 20. Jahrhundert

Bildanalyse, Perzept, praktisch-rezeptive Analyseverfahren, Grad der Abbildhaftigkeit, Deutung durch Interpretationsschritte

Gestaltungspraktische Entwürfe, Planungen und Realisierungen, Präsentation

Inhaltsfeld: Bildkonzepte

Inhaltlicher Schwerpunkt: Bildstrategien

Kompetenzbereich Produktion:

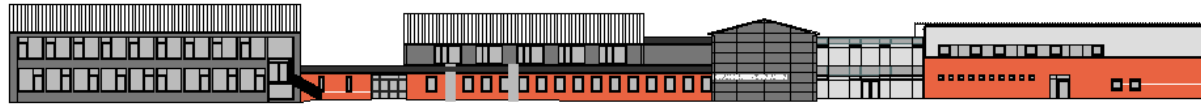
Die Schülerinnen und Schüler

- realisieren Gestaltungen zu bildnerischen Problemstellungen im Dialog zwischen Gestaltungsabsicht, unerwarteten Ergebnissen und im Prozess gewonnenen Erfahrungen. STP1
- realisieren Gestaltungen mit abbildhaften und nicht abbildhaften Darstellungsformen. STP2
- dokumentieren und bewerten den eigenen bildfindenden Dialog zwischen Gestaltungsabsicht, unerwarteten Ergebnissen und im Prozess gewonnenen Erfahrungen. STP3

Kompetenzbereich Rezeption:

Die Schülerinnen und Schüler

- benennen und beurteilen abbildhafte und nicht abbildhafte Darstellungsformen in bildnerischen Gestaltungen. STR2



Inhaltsfeld: Bildgestaltung

Inhaltlicher Schwerpunkt: Bilder als Gesamtgefüge

Kompetenzbereich Produktion:

Die Schülerinnen und Schüler

- veranschaulichen Bildzugänge mittels praktisch-rezeptiver Analyseverfahren.GFP1
- entwerfen und bewerten Kompositionsformen als Mittel der gezielten Bildaussage. GFP3

Kompetenzbereich Rezeption:

Die Schülerinnen und Schüler

- beschreiben kriteriengeleitet unterschiedliche Grade der Abbildhaftigkeit. GFR4
- benennen und erläutern Bezüge zwischen verschiedenen Aspekten der Beschreibung des Bildbestands sowie der Analyse des Bildgefüges und führen sie schlüssig zu einem Deutungsansatz zusammen. GFR5
- beurteilen das Perzept vor dem Hintergrund der Bildanalyse und der Bilddeutung.GFR6

Inhaltsfeld: Bildgestaltung

Inhaltlicher Schwerpunkt: Elemente der Bildgestaltung

Kompetenzbereich Produktion:

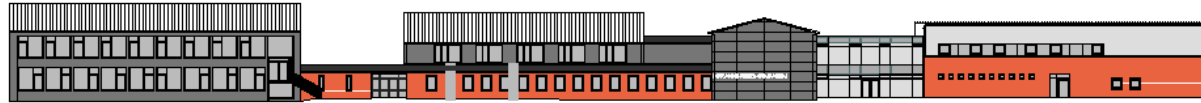
Die Schülerinnen und Schüler

- erproben und beurteilen Ausdrucksqualitäten zweidimensionaler Bildgestaltungen unter Anwendung linearer, flächenhafter und raumillusionärer Bildmittel. ELP1
- beurteilen die Einsatzmöglichkeiten von Materialien, Werkzeugen und Bildverfahren (Zeichnen, Malen). ELP5

Kompetenzbereich Rezeption:

Die Schülerinnen und Schüler

- beschreiben die Mittel der linearen, flächenhaften und raumillusionären Gestaltung und deren spezifische Ausdrucksqualitäten im Bild. ELR1
- erläutern und bewerten Bezüge zwischen Materialien und Werkzeugen in bildnerischen Gestaltungen. ELR5



Materialien und Medien

Verschiedene Mittel und Materialien im grafischen Bereich
Diverse Bildmaterialien, Quellentexte

Lernerfolgsüberprüfung Sonstige Mitarbeit

Produktion, z.B.:

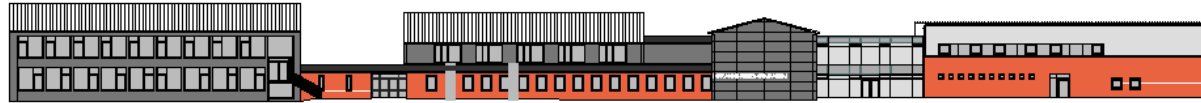
- gestaltungspraktische Entwürfe/Planungen (Skizzen und Studien im Gestaltungsprozess)
- Reflexion über Arbeitsprozesse (Gestaltungsplanung und –entscheidungen)

Rezeption, z.B.:

- Skizze,
- praktisch-rezeptive Bildverfahren (mündliche, praktisch-rezeptive und schriftliche Ergebnisse von Rezeptionsprozesse)

Klausur:

Gestaltungspraktische Klausur
Aufgabenart I Gestaltung von Bildern mit schriftlicher Erläuterung



Grundkurs EF 2.2.

Raum und Farbe – Das Bild der Wirklichkeit in z.B. Landschaftsdarstellungen

Epochen: Bildbeispiele von van Gogh, Impressionismus, Expressionismus

Einführung in die Bildanalyse: Farbe sowie der Komposition (auch durch zeichnerisch-analytische Methoden, z.B. Skizzen), Formgebung, Bildlicht,

Bestimmung des Grads der Abbildhaftigkeit, - Korrekte Fachsprachanwendung, Interpretation, motivgeschichtlicher Vergleich

Gestaltungspraktische Entwürfe, Planungen und Realisierung zu Problemstellungen bei der Darstellung z.B. von Landschaften und im Farbbereich

Inhaltsfeld: Bildkonzepte

Inhaltlicher Schwerpunkt: Bildstrategien

Kompetenzbereich Produktion:

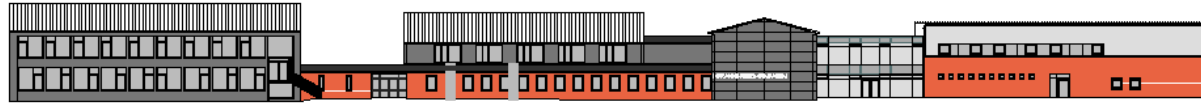
Die Schülerinnen und Schüler

- realisieren Gestaltungen zu bildnerischen Problemstellungen im Dialog zwischen Gestaltungsabsicht, unerwarteten Ergebnissen und im Prozess gewonnenen Erfahrungen. STP1
- dokumentieren und bewerten den eigenen bildfindenden Dialog zwischen Gestaltungsabsicht, unerwarteten Ergebnissen und im Prozess gewonnenen Erfahrungen. STP3

Kompetenzbereich Rezeption:

Die Schülerinnen und Schüler

- beschreiben und untersuchen in bildnerischen Gestaltungen unterschiedliche zufallsgeleitete und gezielte Bildstrategien. STR1



Inhaltsfeld: Bildgestaltung

Inhaltlicher Schwerpunkt: Bilder als Gesamtgefüge

Kompetenzbereich Produktion:

Die Schülerinnen und Schüler

- erstellen Skizzen zur Konzeption des Bildgefüges mit vorgegebenen Hilfsmitteln. GFP3
- entwerfen und bewerten Kompositionsformen als Mittel der gezielten Bildaussage. GFP2

Kompetenzbereich Rezeption:

Die Schülerinnen und Schüler

- beschreiben die subjektiven Bildwirkungen auf der Grundlage von Perzepten. GFR1,
- beschreiben strukturiert den sichtbaren Bestand. GFR2
- analysieren und erläutern Charakteristika und Funktionen von Bildgefügen durch analysierende und erläuternde Skizzen zu den Aspekten Farbe und Form. GFR3
- benennen und erläutern Bezüge zwischen verschiedenen Aspekten der Beschreibung des Bildbestandes sowie der Analyse des Bildgefüges und führen sie schlüssig zu einem Deutungszusammenhang zusammen. GFR5

Inhaltsfeld: Bildkonzepte

Inhaltlicher Schwerpunkt : Bildkontexte

Kompetenzbereich Produktion:

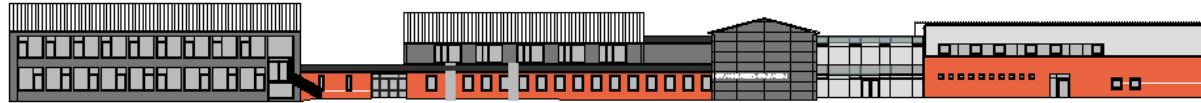
Die Schülerinnen und Schüler

- entwerfen und erläutern Bildgestaltungen als Ausdruck individueller Interessen. KTP1

Kompetenzbereich Rezeption:

Die Schülerinnen und Schüler

- beschreiben und beurteilen den Bedeutungswandel ausgewählter Bildgegenstände durch die Anwendung der Methode des motivgeschichtlichen Vergleichs. KTR2



Materialien und Medien

Verschiedene Bildträger und unterschiedliche Mal- und ggf. digitale Mittel
Diverse Bildmaterialien, Quellentexte

Lernerfolgsüberprüfung Sonstige Mitarbeit

Produktion, z.B.;

- gestaltungspraktische Entwürfe/Planungen (Skizzen und Studien im Gestaltungsprozess)
- Reflexion über Arbeitsprozesse (Gestaltungsplanung und – entscheidungen)

Rezeption, z.B.:

- Skizze,
- praktisch-rezeptive Bildverfahren (mündliche, praktisch-rezeptive und schriftliche Ergebnisse von Rezeptionsprozessen)

Klausur:

