

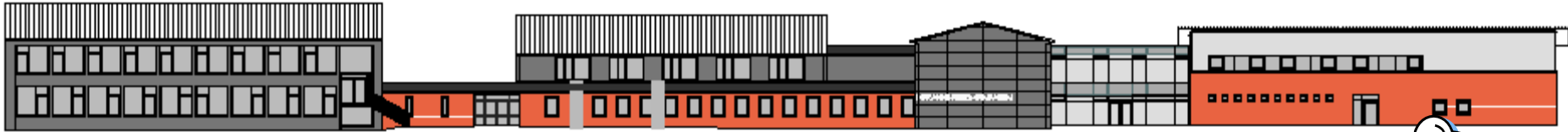
Marianne-Weber-Gymnasium

Ganztagsgymnasium der Alten Hansestadt **Lemgo**

---

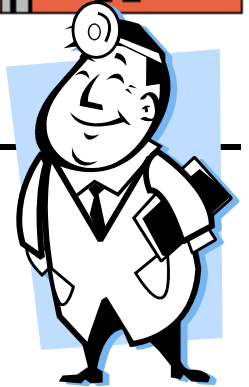
# Die gymnasiale Oberstufe - Der Weg in die Zukunft beginnt!





Marianne-Weber-Gymnasium

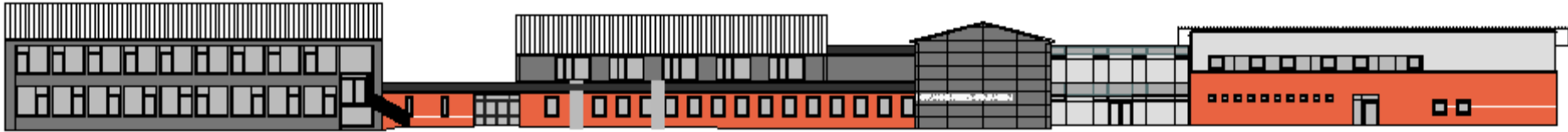
Ganztagsgymnasium der Alten Hansestadt Lemgo



# Was sind die Grundlagen für ein Medizinstudium?

- Ein Teil der Studienplätze wird durch den Notenschnitt vergeben (Numerus Clausus) und ein Teil durch Auswahlverfahren der Universitäten
- Pflichtfächer im Grundstudium sind Chemie, Biologie, Physik (theoretisch und praktisch im Labor) und Mathematik

**Frage: Ist man z.B. mit Deutsch LK, Kunst LK, Philosophie und Mathe als weitere Abiturfächer gut vorbereitet?**



Marianne-Weber-Gymnasium

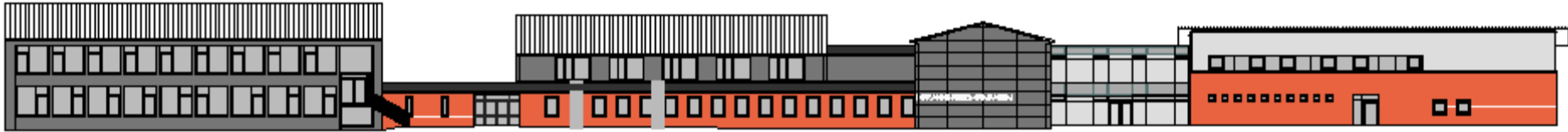
Ganztagsgymnasium der Alten Hansestadt Lemgo

# Welche Rolle spielt meine Oberstufenplanung für die Zukunft?

Grundsätzlich kann ich mit meinem Abitur alles studieren,  
eine Ausbildung oder ein duales Studium machen!

Aber: Spezialisierung durch die Kurswahl!

Diese Spezialisierung kann mir den Einstieg an der  
Hochschule erleichtern!



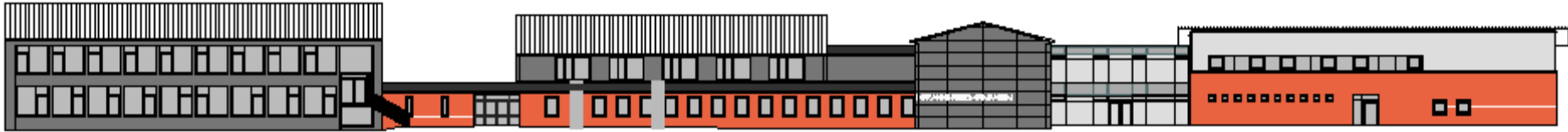
Marianne-Weber-Gymnasium

Ganztagsgymnasium der Alten Hansestadt **Lemgo**

---

# Die gymnasiale Oberstufe und die Qualifikationsphase

## Elternabend zur Information der EF



Marianne-Weber-Gymnasium

Ganztagsgymnasium der Alten Hansestadt **Lemgo**

# 1.1 Die Oberstufe im Überblick

**Qualifikationsphase**

**Abiturprüfung mit dem Abschluss  
der Allgemeinen Hochschulreife**

---

**JG 12  
(Q2)**

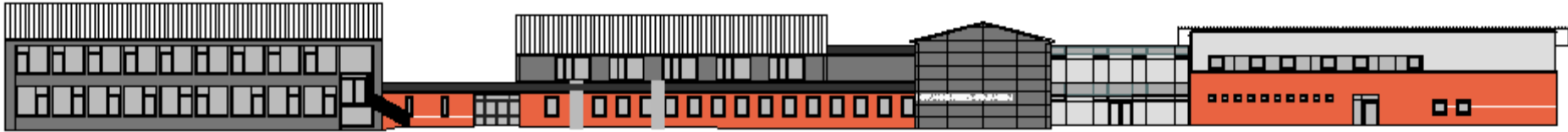
---

**JG 11 (Q1)**

schulischer Teil der FHR nach der Jgst.11  
+  
Berufsausbildung = FHR

---

**JG 10 (EF)**



Marianne-Weber-Gymnasium

Ganztagsgymnasium der Alten Hansestadt Lemgo

## 1.2 Die Oberstufe im Überblick

**Abiturprüfung mit dem Abschluss der  
Allgemeinen Hochschulreife**

**Block II:**

**Vier Prüfungen, in  
denen man  
gemeinsam maximal  
300 Punkte  
erreichen kann!**

**Qualifikationsphase**

**Qualifikationsphase 2.2**

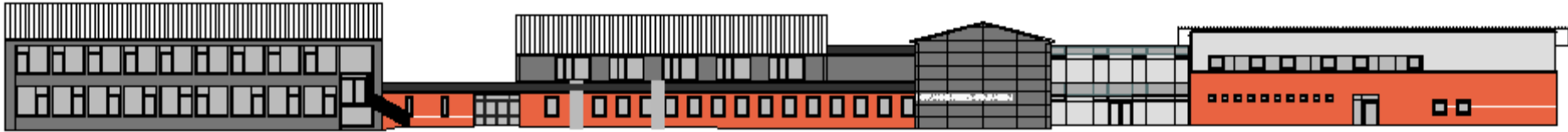
**Qualifikationsphase 2.1**

**Qualifikationsphase 1.2**

**Qualifikationsphase 1.1**

**Block I:**

**In diesen vier  
Halbjahren können bis  
zu 600 Punkte vorab  
erworben werden!**



Marianne-Weber-Gymnasium

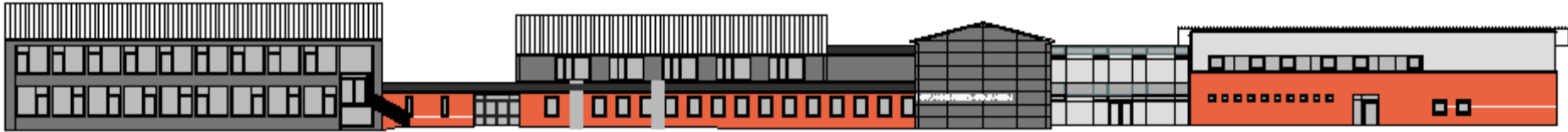
Ganztagsgymnasium der Alten Hansestadt Lemgo

---

## 2.1 Wie ist der Unterricht organisiert?

Kursarten in der Oberstufe:

- Grundkurse sind 3 stündig (in neu einsetzenden Fremdsprachen 4 stündig)
- Leistungskurse 5 stündig
- Vertiefungs- und Projektkurse (2 stündig)



Marianne-Weber-Gymnasium

Ganztagsgymnasium der Alten Hansestadt Lemgo

## 2.2 Wie ist der Unterricht organisiert?

Wahl von  
10 GK's  
(3 Std.)

+

- i. 11. GK
- ii. 2 VT
- iii. 11. GK + 1  
VT

Wahl von  
2 LK's (5 Std.)  
7-8 GK's (3 Std.)

Bei ggf. VT oder  
Projektkursen

Wahl von  
2 LK's (5 Std.)  
7-8 GK's (3 Std.)

Bei ggf. VT

**102 Stunden und 38-40 Kurse als grundlegende Bedingung für eine korrekte Laufbahn!**

Jgst. EPh Ø 34 WStd.

Jgst. Q1 Ø 34 WStd.

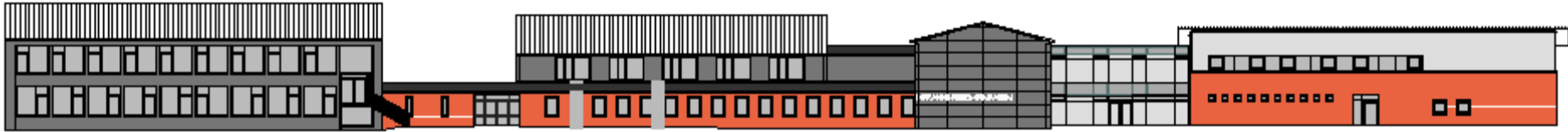
Jgst. Q2 Ø 34 WStd.



# 3.1 Wahl der Q1 und Q2

Fach		Q1.1	Q1.2	Q2.1	Q2.2
1.	LK	S	s	s	s
2.	LK	s	s	s	s
1.					
2.					
3.					
4.					
5.					
6.					
7.					
8. a.	GK				
8. b.	VT bzw. PK				
	Ggf. ZK	-----	-----		
	Ggf. ZK	-----	-----		

oder

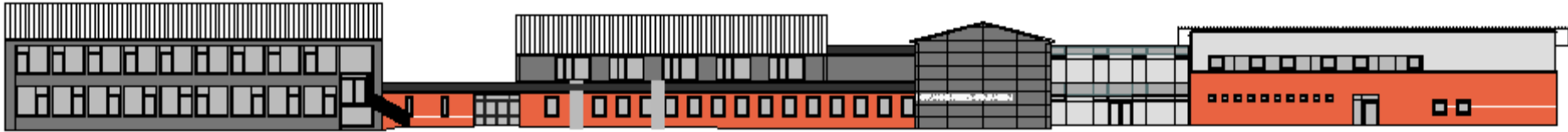


## 3.2 Qualifikationsphase Block I

- Die 27-32 Grundkurse zählen in einfacher Wertung
- Die 8 Leistungskurse doppelt
- Wenn 35-37 Halbjahresergebnisse eingebracht werden, darf man 7 Defizite haben und bei 38-40 Halbjahresergebnissen 8 Defizite.
- Maximal 3 Leistungskurse als Defizite.
- Mindestens 200 Punkte benötigt ihr in Block I

- **$EI = P/S * 40$**

EI: Gesamtergebnis Block I, P: Punkte der vier Halbjahre (LK's doppelt, Gk's einfach), S: Anzahl der Schulhalbjahresergebnisse (doppelt gewichtete Fächer zählen auch hier doppelt!)



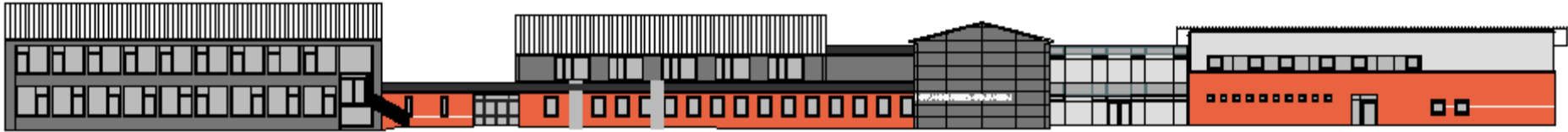
Marianne-Weber-Gymnasium

Ganztagsgymnasium der Alten Hansestadt Lemgo

---

## 4.1 Bedingungen für die Wahl der Abiturfächer

1. Die beiden LKs sind automatisch die ersten beiden Abiturfächer.
2. Das 3. Abiturfach ist ein GK in dem eine Klausur geschrieben wird.
3. Das 4. Abiturfach ist ein GK in dem eine mündliche Prüfung abgelegt wird.
4. Alle drei Aufgabenfelder müssen durch die Abiturfächer abgedeckt werden.
5. **Zwei der Fächer Mathe, Deutsch und Fremdsprache müssen unter den Abiturfächern sein!**
6. Religion kann das II. Aufgabenfeld abdecken, jedoch nicht gemeinsam mit Sport-LK gewählt werden.



Marianne-Weber-Gymnasium

Ganztagsgymnasium der Alten Hansestadt Lemgo

## 4.1 Bedingungen für die Wahl der Abiturfächer



Deutsch

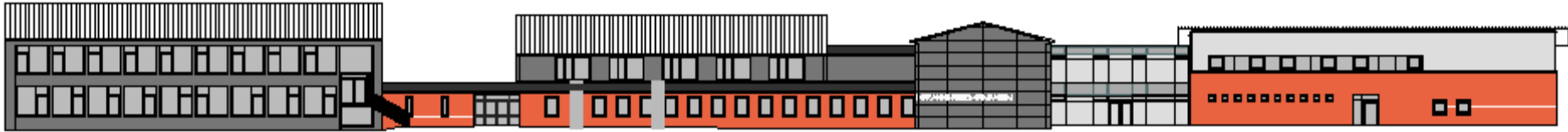


Fremdsprache



Mathematik

Unter den vier Abiturfächern müssen zwei Fächer sein,  
die aus zwei verschiedenen Hüten kommen!



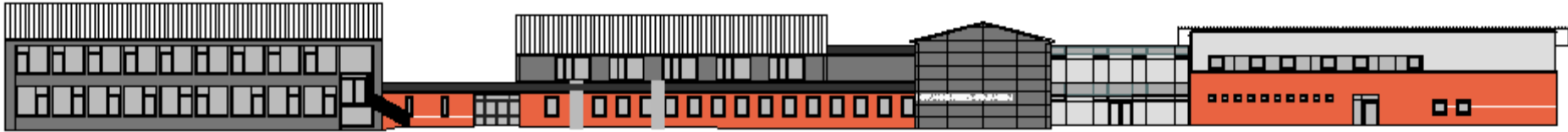
Marianne-Weber-Gymnasium

Ganztagsgymnasium der Alten Hansestadt **Lemgo**

---

## 4.2 Konsequenzen für die Wahl der Abiturfächer

- Folgende Abiturfachkombinationen sind **ausgeschlossen**:
  - (1) 2 Naturwissenschaften
  - (2) Naturwissenschaft und Sport
  - (3) Naturwissenschaft und Kunst/Musik
- Folgende Kombinationen oder Fächer bedingen **Mathematik** als Abiturfach:
  - 2 FS, 2 GW, Kunst, Musik, Sport



Marianne-Weber-Gymnasium

Ganztagsgymnasium der Alten Hansestadt Lemgo

# 5.1 Kurse der Q-Phase bei angemessener Anwahl

## **I Das sprachlich-literarisch-künstlerische Aufgabenfeld**

Deutsch (GK, LK)	Musik
Englisch (GK, LK)	Kunst (GK, LK)
Französisch (neu und alt als GK)	Literatur (nur in Q1 als GK)
Latein (neu und alt als GK)	
Spanisch (neu und alt als GK)	Japanisch (neu als GK)

## **II Das gesellschaftswissenschaftliche Aufgabenfeld**

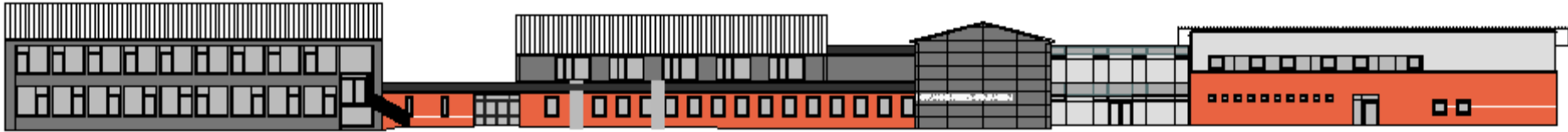
Geschichte (GK, LK) (auch bilingual als GK)	Philosophie (GK)
Erdkunde (GK, LK) (auch bilingual als GK)	
Erziehungswissenschaften (GK, LK)	Sozialwissenschaften (GK, LK)

## **III Das mathematisch-naturwiss.-techn. Aufgabenfeld**

Mathematik (GK, LK)	Biologie (GK, LK)	Chemie (GK, LK)
Physik (GK, LK)	Informatik (GK)	

Religion (GK) und Sport (GK, LK)

**Vertiefungskurse und Projektkurse**



Marianne-Weber-Gymnasium

Ganztagsgymnasium der Alten Hansestadt **Lemgo**

## 5.1 Kurse der Q-Phase bei angemessener Anwahl

### **I Das sprachlich-literarisch-künstlerische Aufgabenfeld**

Deutsch (GK, LK)

Musik (GK)

Englisch (GK, LK)

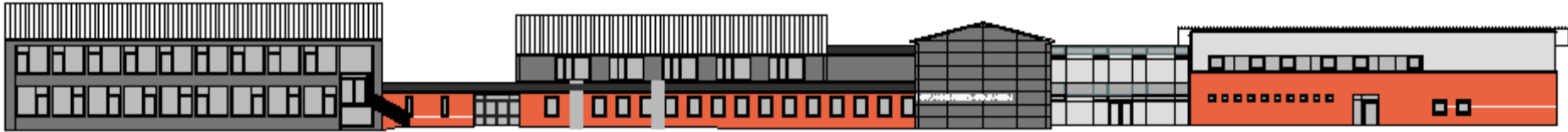
Kunst (GK, LK)

Französisch (neu und alt als GK) Literatur (nur in Q1 als GK)

Latein (neu und alt als GK)

Spanisch (neu und alt als GK)

Japanisch (neu als GK)



Marianne-Weber-Gymnasium

Ganztagsgymnasium der Alten Hansestadt Lemgo

## 5.1 Kurse der Q-Phase bei angemessener Anwahl

### **II Das gesellschaftswissenschaftliche Aufgabenfeld**

Geschichte (GK, LK) (auch bilingual als GK)

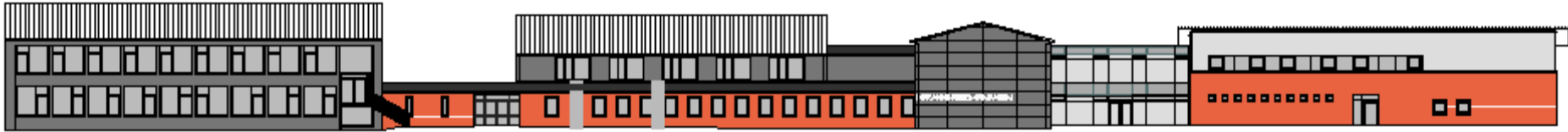
Erdkunde (GK, LK) (auch bilingual als GK)

Erziehungswissenschaften (GK, LK)

Sozialwissenschaften (GK, LK)

Philosophie (GK)





Marianne-Weber-Gymnasium

Ganztagsgymnasium der Alten Hansestadt Lemgo

## 5.1 Kurse der Q-Phase bei angemessener Anwahl

### III Das mathematisch-naturwiss.-techn. Aufgabenfeld

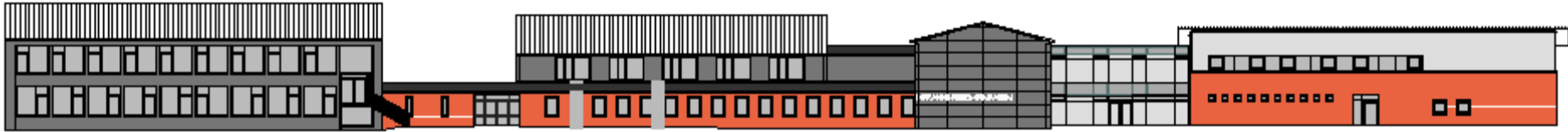
Mathematik (GK, LK)

Biologie (GK, LK)      Chemie (GK, LK)

Physik (GK, LK)      Informatik (GK)

Religion (GK) und Sport (GK, LK)

**Vertiefungskurse und Projektkurse**



Marianne-Weber-Gymnasium

Ganztagsgymnasium der Alten Hansestadt **Lemgo**

### **Bedingungen für Leistungskurse:**

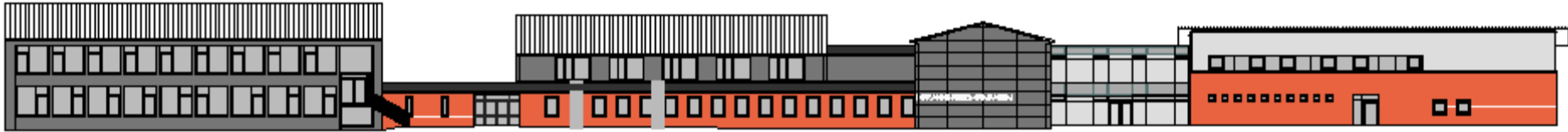
1. Ein LK muss aus den Fächern D, M, Fremdsprache oder Naturwissenschaft stammen!
2. Beim 2. LK kommen auch die Gesellschaftswissenschaften (EK, Ge, EW, SW), sowie Sport und Kunst in Frage!
3. Sport und Kunst kann nicht mit einer Gesellschaftswissenschaft und Naturwissenschaft kombiniert werden!

### **Bedingungen für Abiturfächer :**

1. Die beiden LKs sind automatisch die ersten beiden Abiturfächer
2. Das 3. Abiturfach ist ein GK in dem eine Klausur geschrieben wird
3. Das 4. Abiturfach ist ein GK in dem eine mündliche Prüfung abgelegt wird.
4. Alle drei Aufgabenfelder müssen durch die Abiturfächer abgedeckt werden
5. Zwei der Fächer Mathe, Deutsch und Fremdsprache müssen unter den Abiturfächern sein!
6. Religion kann das II. Aufgabenfeld abdecken, jedoch nicht mit Sport-LK

# 5.4 Pflichtfächer / Mindestbelegungsdauer

	EPh.1	EPh.2	Q1.1	Q1.2	Q2.1	Q2.2
Deutsch	[Blue bar]					
Fremdsprache (E, F, L, S, J)	[Blue bar]					
Kunst/Musik	[Blue bar]			GK Literatur		
Gesellschaftswissenschaft (EK, GE, EW, SW, PI)	[Blue bar]					
					2 ZK GE/SW	
Mathematik	[Blue bar]					
Naturwissenschaft (BI, CH, PH)	[Blue bar]					
Weitere Fremdsprache oder math.-naturw.-techn. Fach	[Blue bar]					
Religion (wahlweise PI)	[Blue bar]					
Sport	[Blue bar]					
8. Grundkurs und / oder Vertiefungsfächer			Projektkurs			



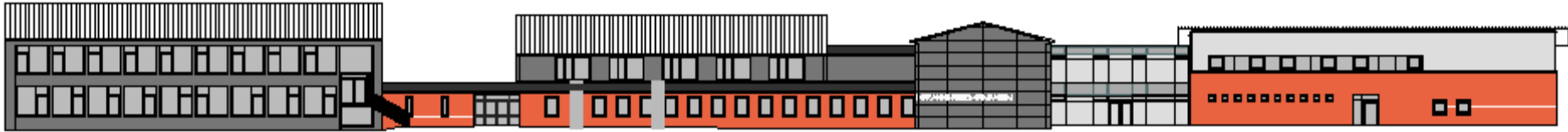
Marianne-Weber-Gymnasium

Ganztagsgymnasium der Alten Hansestadt **Lemgo**

---

## 6 Vertiefungsfächer

- 2-Std. Kurse im Kernfachbereich (Mathe, Deutsch, Englisch)
- Hilfestellung für Schülerinnen und Schüler mit Schwierigkeiten
- Keine Benotung, keine Anrechnung auf die Gesamtqualifikation
- Unentschuldigte Fehlzeiten werden auf dem Zeugnis vermerkt
- VT in E- und Q-Phase möglich.
- Schule kann zur Teilnahme verpflichten und ausschließen



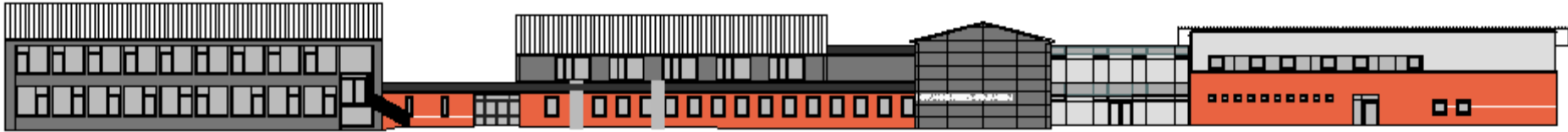
Marianne-Weber-Gymnasium

Ganztagsgymnasium der Alten Hansestadt **Lemgo**

---

## 7.1 Projektkurs

- 2-Std. Jahreskurs in der Q1 in Anbindung an ein Referenzfach
- Rahmenthema – klare Abgrenzung zur Obligatorik im Referenzfach
- Entpflichtung von der Facharbeit
- Benotung am Ende des 2. Halbjahres bedeutet die Gefahr eines doppelten Defizites!
- Kursabschlussnote / Jahresnote (50/50): SoMi / Dokumentation (Kursarbeit + begleitende Präsentation und/oder Produkt)
- **APP-Programmierung, Sport und Microcontroller (EKG)**



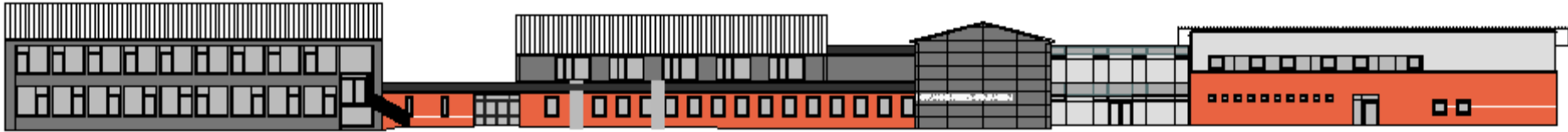
Marianne-Weber-Gymnasium

Ganztagsgymnasium der Alten Hansestadt Lemgo

---

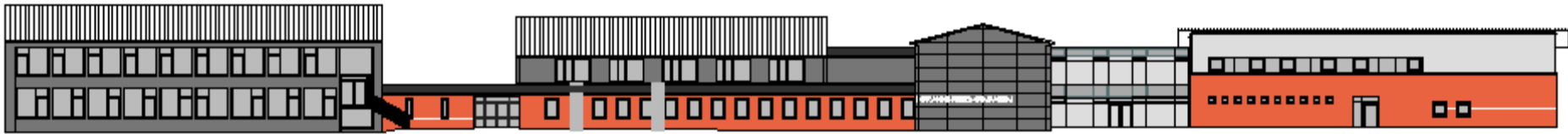
## 7.2 Besondere Lernleistung

- kann als 5. Abiturfach eingebracht werden
- Sie muss vom Rahmen oder Umfang einem Grundkurs entsprechen, der 2 Halbjahre läuft.
- Es kann die Arbeit aus einem Wettbewerb oder einem Projektkurs entsprechend ergänzt werden.
- Die besondere Lernleistung muss deutlich über diese Arbeit hinausgehen!
- Sie muss bis kurz nach den Sommerferien (1 Woche später) schriftlich bei der Schulleitung beantragt werden.
- Abgabe zur Sitzung des ZAA vor den Osterferien
- Die Endnote setzt sich aus einer schriftlichen Arbeit und einem Kolloquium zusammen.



## 8.1 Das Abitur Block II

- Die 4 Abiturprüfungsergebnisse werden mit 5-facher Wertung gezählt!
- Es müssen mindestens in 2 der 4 Abiturfächer, darunter einem Leistungskurs im Abiturbereich mindestens 5 Punkte (in 5facher Wertung 25 Punkte) erreicht werden!
- Im Abiturbereich (Block II) müssen insgesamt mindestens 100 Punkte erreicht werden.



## 8.2 Das Abitur Block II

Durchschnittsnote	Punkte	Durchschnittsnote	Punkte	Durchschnittsnote	Punkte
1.0	900 - 823	2.0	660 - 643	3.0	480 - 463
1.1	822 - 805	2.1	642 - 625	3.1	462 - 445
1.2	804 - 787	2.2	624 - 607	3.2	444 - 427
1.3	786 - 769	2.3	606 - 589	3.3	426 - 409
1.4	768 - 751	2.4	588 - 571	3.4	408 - 391
1.5	750 - 733	2.5	570 - 553	3.5	390 - 373
1.6	732 - 715	2.6	552 - 535	3.6	372 - 355
1.7	714 - 697	2.7	534 - 517	3.7	354 - 337
1.8	696 - 679	2.8	516 - 499	3.8	336 - 319
1.9	678 - 661	2.9	498 - 481	3.9	318 - 301
				4.0	300

[http://www.schulministerium.nrw.de/BP/Schulsystem/Schulformen/Gymnasium/Merkblaetter/Merkblatt\\_G8\\_zur\\_Berechnung\\_der\\_Gesamtqualifikation.pdf](http://www.schulministerium.nrw.de/BP/Schulsystem/Schulformen/Gymnasium/Merkblaetter/Merkblatt_G8_zur_Berechnung_der_Gesamtqualifikation.pdf)



# 9.1 Laufbahnplanung 1 Q-Phase

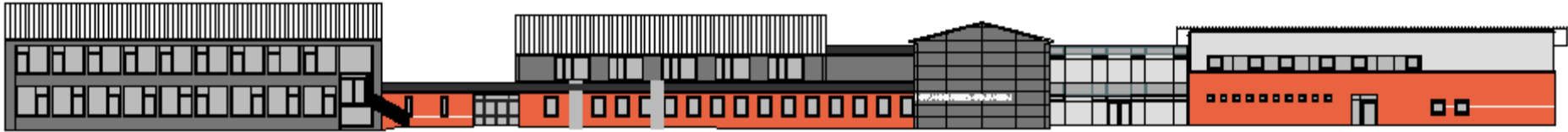
Fach	Q1.1	Q1.2	Q2.1	Q2.2
1. LK Mathematik	s	s	s	s
2. LK Chemie	s	s	s	s
1. 3. Abifach Geschichte	s	s	s	s
2. 4. Abifach Deutsch	s	s	s	m
3. Englisch	s	s	s	m
4. Philosophie	m	m	m	m
5. Kunst	m	m		
6. Physik	m	m	m	m
7. Sport	m	m	m	m
8. Informatik	m	m	m	m
9.				
10. ZK Sowi	-----	-----	m	m
Kurszahl	10	10	10	10
Stundenzahl	34	34	34	34

## 9.2 Laufbahnplanung 2 Q-Phase

Fach	Q1.1	Q1.2	Q2.1	Q2.2
1. LK Englisch	s	s	s	s
2. LK Deutsch	s	s	s	s
1. 3. Erdkunde (bili)	s	s	s	s
2. 4. Biologie	s	s	s	m
3. Mathematik	s	s	s	m
4. Religion	m	m	m	
5. Literatur	m	m		
6. Spanisch (ab EPh)	s	s	s	s
7. Sport	m	m	m	m
8. Erziehungswissenschaft	m	m		
9. ZK Geschichte	-----	-----	m	m
10. ZK Sowi	-----	-----	m	m
<b>Kurszahl</b>	<b>10</b>	<b>10</b>	<b>10</b>	<b>10</b>
<b>Stundenzahl</b>	<b>35</b>	<b>35</b>	<b>35</b>	<b>32</b>

## 9.3 Laufbahnplanung 3 Q-Phase

Fach	Q1.1	Q1.2	Q2.1	Q2.2
1. LK Mathematik	s	s	s	s
2. LK Chemie	s	s	s	s
1. 3. Abifach SoWi	s	s	s	s
2. 4. Abifach Deutsch	s	s	s	m
3. Englisch	s	s	s	m
4. Philosophie	m	m	m	m
5. Kunst	m	m	m	m
6. Physik	m	m	m	m
7. Sport	m	m	m	m
8. VT-Deutsch				m
9. PK-Naturwissenschaft	m	m		
10. ZK Geschichte	-----	-----	m	m
<b>Kurszahl</b>	<b>10</b>	<b>10</b>	<b>10</b>	<b>10</b>
<b>Stundenzahl</b>	<b>33</b>	<b>33</b>	<b>34</b>	<b>36</b>

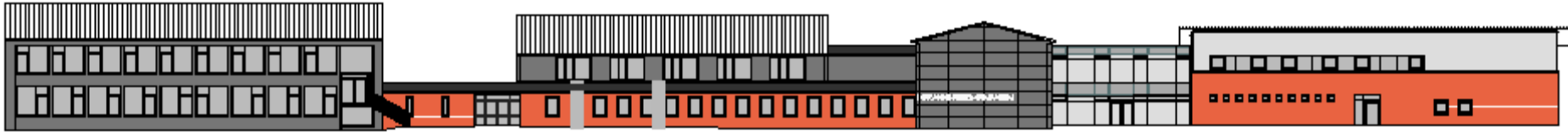


# 10.1 Schriftlichkeit

	EPh.1	EPh.2	Q1.1	Q1.2	Q2.1	Q2.2
Deutsch	[Blue bar]					
Fortgeführte Fremdsprache	[Blue bar]					
Neueinsetzende Fremdsprache	[Blue bar]					
Gesellschaftswissenschaft	[Blue bar]					
Mathematik	[Blue bar]					
Naturwissenschaft	[Blue bar]					
Weitere Fremdsprache oder <u>eines</u> der math.-naturw.-techn. Fächer	[Blue bar]					
			[Blue bar]			
			[Blue bar]			

1.- 3. Abiturfach

4. Abiturfach

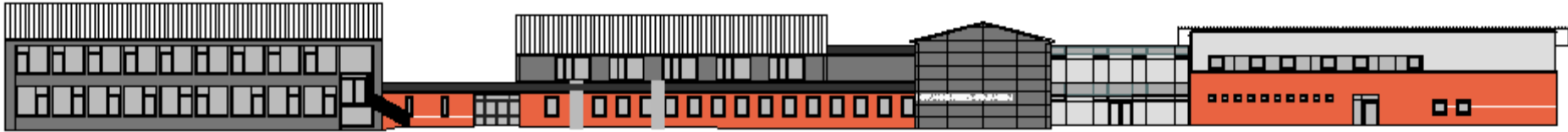


# 10.2 Leistungsbewertung

## Note Punkte

Sehr gut	15
	14
	13
Gut	12
	11
	10
Befriedigend	9
	8
	7
Ausreichend	6
	5
	4
Mangelhaft	3
	2
	1
Ungenügend	0

- Kurse mit 0 Punkten gelten als nicht belegt!
- Es werden 2 Klausuren pro Halbjahr in den schriftlichen Fächern geschrieben!
- In den anderen Fächern setzt sich die sonstige Mitarbeit auch aus schriftlichen Leistungen, wie z.B. Protokollen und schriftlichen Übungen zusammen!



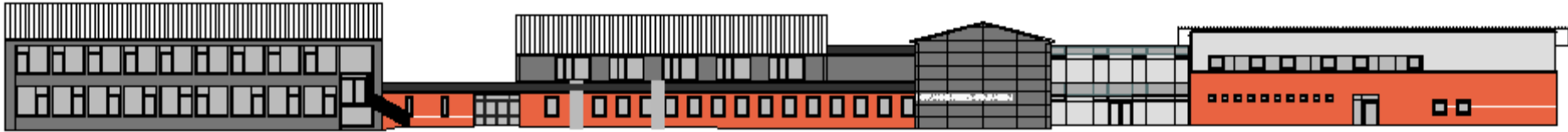
Marianne-Weber-Gymnasium

Ganztagsgymnasium der Alten Hansestadt **Lemgo**

---

# 11 Quellen

- [1] APO-GOST B vom 5.10.1998 mit letzter Änderung vom 2.11.2012  
[http://www.schulministerium.nrw.de/BP/Schulrecht/APOen/APO\\_GOST\\_Oberstufe2011.pdf](http://www.schulministerium.nrw.de/BP/Schulrecht/APOen/APO_GOST_Oberstufe2011.pdf)
- [2] R. Flüchter, *Die gymnasiale Oberstufe*, Gymnasium der Stadt Rahden, ppt-Präsentation **2009**.
- [3] D. Tensi, *Die gymnasiale Oberstufe*, Marianne-Weber Gymnasium Lemgo, ppt-Präsentation **2009**.
- [4] *Änderungsverordnung der APO-GOST*, ppt-des Ministeriums für Schule und Weiterbildung des Landes NRW, **2.6.2006**.



# 12 Wahlen und weitere Beratung

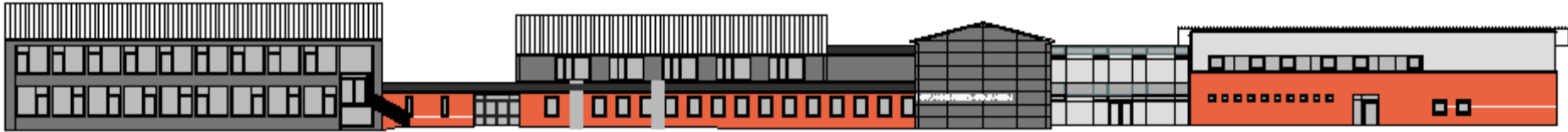
übernehmen

Frau Nohren

und

Herr Bakker

In der Woche vom 7.4. bis 10.4.2014



Marianne-Weber-Gymnasium

Ganztagsgymnasium der Alten Hansestadt Lemgo

---

**Vielen Dank für eure Aufmerksamkeit!**

