

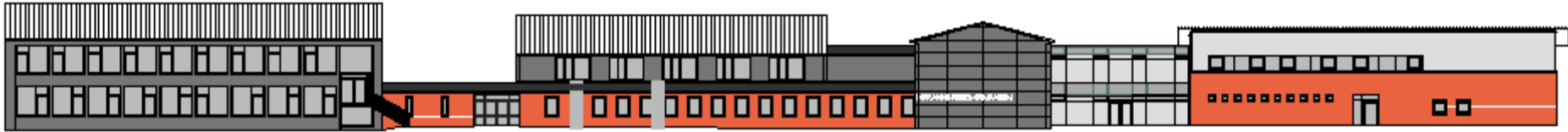
Marianne-Weber-Gymnasium

Ganztagsgymnasium der Alten Hansestadt Lemgo

*Doktor-, Bachelor-, Master-  
und Hausarbeit...?  
Wie macht man so etwas  
eigentlich?  
Wäre eine Facharbeit nicht  
ein Anfang?!*

*Facharbeit und  
Besondere Lernleistung*





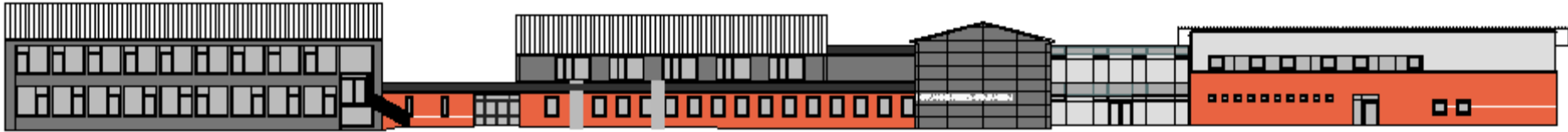
Marianne-Weber-Gymnasium

Ganztagsgymnasium der Alten Hansestadt Lemgo

---

## Die Facharbeit in der Q1

Jede Schülerin/ jeder Schüler muss in der Q1 eine Facharbeit schreiben. Teilnehmer und Teilnehmerinnen eines Projektkurses sind von der Verpflichtung befreit



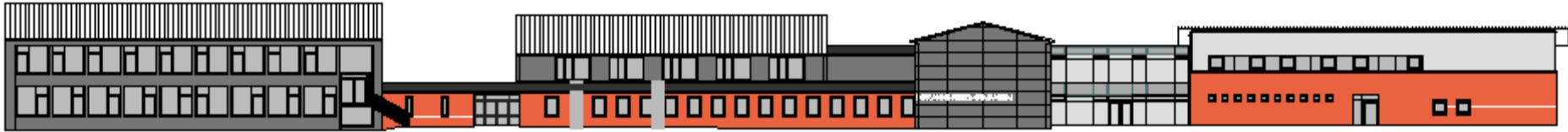
Marianne-Weber-Gymnasium

Ganztagsgymnasium der Alten Hansestadt **Lemgo**

---

Dies ist nur in den schriftlich belegten  
Fächern möglich, also:

- *im Leistungskurs*
- *in (geplanten) Abiturfächern*
- *in schriftlich belegten Grundkurse*

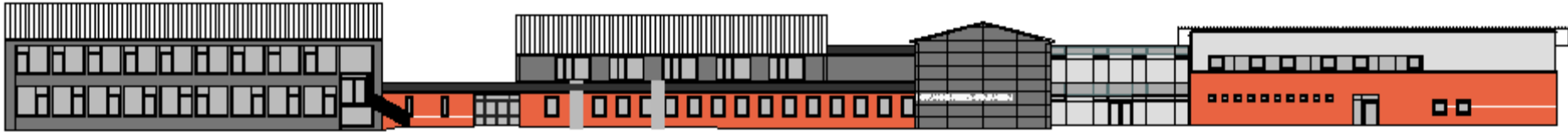


Marianne-Weber-Gymnasium

Ganztagsgymnasium der Alten Hansestadt **Lemgo**

---

- Die Note der Facharbeit fließt an Stelle einer Klausurnote in die Kursabschlussnote ein.
- In dem Facharbeitsfach wird die erste Klausur in Q1.2 nicht mitgeschrieben.

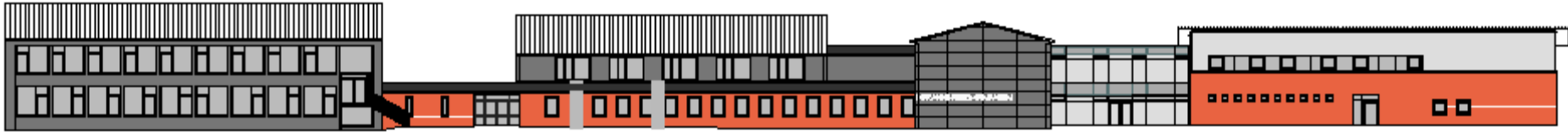


Marianne-Weber-Gymnasium

Ganztagsgymnasium der Alten Hansestadt Lemgo

---

- Die Facharbeit ist von jedem Schüler/ jeder Schülerin eigenständig zu verfassen
- Eine Überprüfung von bereits im Internet (oder anderen Quellen) kursierenden Facharbeiten zu bestimmten Themen wird von den jeweiligen Fachlehrern vorgenommen

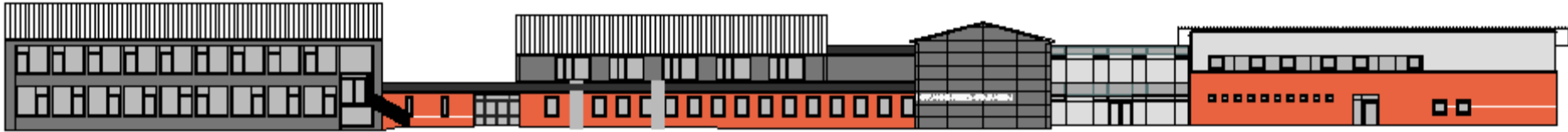


Marianne-Weber-Gymnasium

Ganztagsgymnasium der Alten Hansestadt **Lemgo**

---

Bei Übernahme einer Facharbeit aus dem Internet oder anderen Quellen ist die Facharbeit nicht bewertbar und wird mit der Note „ungenügend“ benotet.



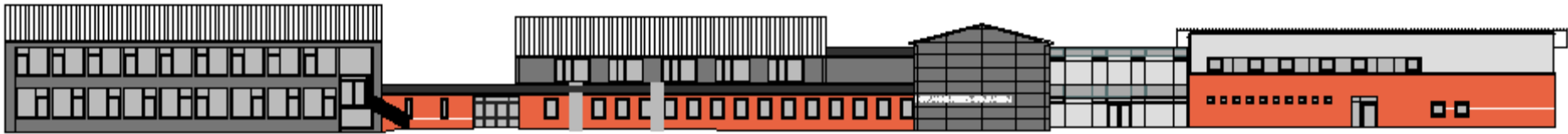
Marianne-Weber-Gymnasium

Ganztagsgymnasium der Alten Hansestadt **Lemgo**

---

## FAQ's zur Facharbeit:

- 1.) Wie gestalte ich das Beratungsgespräch?
- 2.) Was ist bei den Gesprächen zur Themenfindung zu beachten?
- 3.) Was ist der Leitfaden?



### Navigation

- Erprobungsstufe 5-6
- Mittelstufe 7-9
- Oberstufe Eph - Q1 - Q2
- Aktuelles OS
- Informationen für 9er
- Stufenbegleiter
- Individuelle Förderung OS
- Facharbeit**
- Klausurplan
- Abitur

## Facharbeit

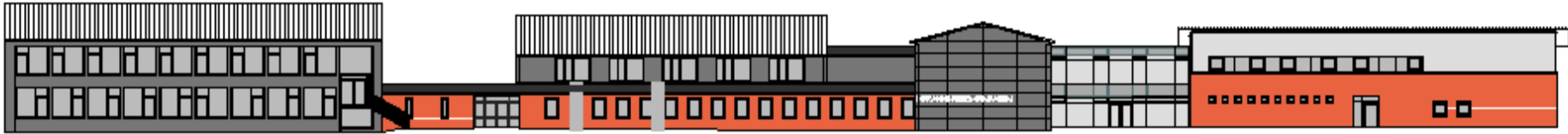
Jede Schülerin und jeder Schüler muss eine Facharbeit in der Qualifikationsphase schreiben. Im weiteren folgen die Dateien zur Information und zum Auswahlverfahren:

- [Rechtliche Informationen zur Facharbeit](#)
- [Terminplan zur Facharbeit](#)
- [Schülerwahlbogen zur Facharbeit](#)
- [Festlegung des Facharbeitsthemas](#)
- [Protokollvorlage für die Beratungsgespräche](#)
- [Anfertigung einer Facharbeit](#)

### Weitere Aktionen

- [Artikel drucken](#)





Marianne-Weber-Gymnasium

Ganztagsgymnasium der Alten Hansestadt Lemgo

---

# Was ist eine besondere Lernleistung?

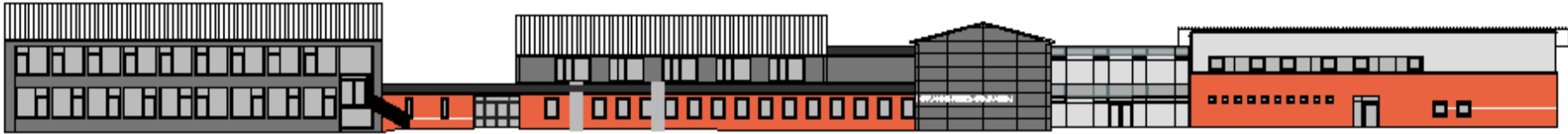
Die Besondere Lernleistung ist eine **individuelle Leistung**, die einem **schulischen Referenzfach** zugeordnet werden kann.

Sie ist **keine** erweiterte **Facharbeit**, denn sie muss sich sowohl

... im Anforderungsniveau,

... in der Komplexität der Aufgabenstellung und

**im Umfang deutlich über eine Facharbeit hinausgehen!**



Marianne-Weber-Gymnasium

Ganztagsgymnasium der Alten Hansestadt **Lemgo**

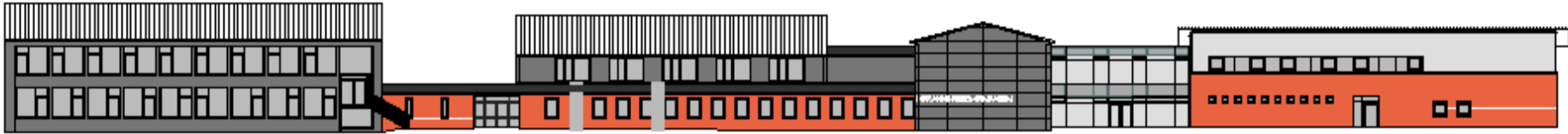
---

# Die besondere Lernleistung

... kann als fünfte Abiturprüfung in das Abitur eingehen!

...kann im Rahmen der für die Abiturprüfung vorgesehenen Punktzahl angerechnet werden

... erhöht jedoch nicht die zu erreichende Gesamtpunktzahl



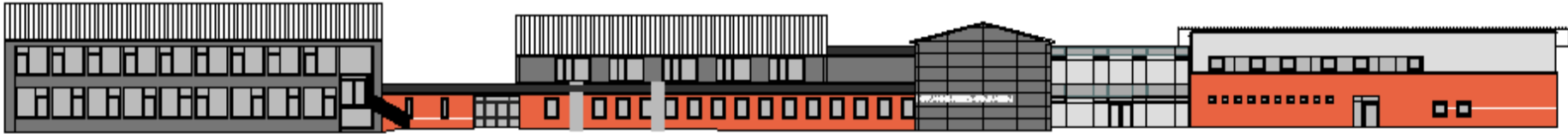
Marianne-Weber-Gymnasium

Ganztagsgymnasium der Alten Hansestadt Lemgo

---

# Die besondere Lernleistung

- ... ist eine freiwillige Leistung
- ... hat den Umfang eines mindestens zwei Halbjahre umfassenden Kurses
- ... ist eine schriftliche Ausarbeitung von mindestens 30 Seiten
- ... erfordert ein Kolloquium innerhalb des Prüfungsverfahrens in der Abiturprüfung von 30 min über die Inhalte der Arbeit



Marianne-Weber-Gymnasium

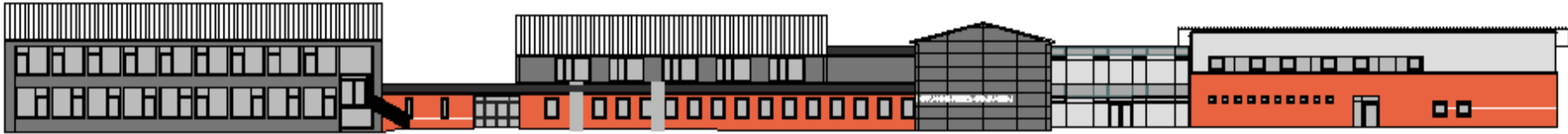
Ganztagsgymnasium der Alten Hansestadt **Lemgo**

---

# Besondere Lernleistungen können sein:

ein umfassender Beitrag aus einem geförderten  
Schülerwettbewerb:

- Bundeswettbewerb Fremdsprachen,
- “Jugend musiziert”,
- Schülerwettbewerb “Schüler komponieren”,
- Schülerwettbewerb “Deutsche Geschichte” um den Preis des Bundespräsidenten,
- Europäischer Wettbewerb,
- Bundeswettbewerb Mathematik,
- Bundeswettbewerb Informatik,
- Wettbewerb “Jugend forscht”



Marianne-Weber-Gymnasium

Ganztagsgymnasium der Alten Hansestadt **Lemgo**

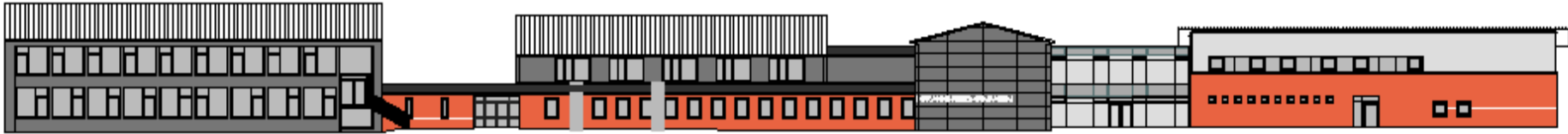
---

# Besondere Lernleistungen können sein:

... die Ergebnisse eines Projektkurses

oder

... eines individuellen, umfassenden fachlichen oder fachübergreifenden Projektes, sofern dies in **keinem** Zusammenhang zur Facharbeit steht.



Marianne-Weber-Gymnasium

Ganztagsgymnasium der Alten Hansestadt Lemgo

---

# Anmeldung der besonderen Lernleistung:

- Die Zulassung zur besondere Lernleistung muss bis eine Woche nach Beginn der Q2 schriftlich bei der Schulleitung beantragt werden!
- Es müssen Thema, Referenzfach und die betreuende Lehrkraft genannt werden.
- Eine weitere Informationsveranstaltung folgt!